



Інспекція державного архітектурно-будівельного контролю у місті Києві

01001, Київ, вул. Хрещатик, 32; т/ф. (044) 288-00-08

ДОЗВІЛ НА ВИКОНАННЯ БУДІВЕЛЬНИХ РОБІТ

№ 0196-Сл від 20.03.08

Видано (перереєстровано
Дозвіл № 1387-Зл/С від
01.04.05р.)

ДП ДПІ "Діпроверф"
м. Київ, вул. І.Клименка, 25, тел.275-9766

на виконання будівельних робіт

з будівництва житлових будинків на перетині вулиць М Кривоноса, Клименка, Зої
Космодем'янської та Червонопартизанської у Солом'янському районі м.Києва

відповідно до проектної документації затвердженої наказом ДП ДПІ "Діпроверф" від
15.09.2004 № 344-п та погодженої Головним управлінням містобудування, архітектури та
дизайну міського середовища за № 07-12843 від 20.12.04

Будівельні роботи проводить

УК "Екосорб"
бул. Р.Роллана, 7,
тел. 227-1018
Виконроб
Березін Єгор Іванович

ПРОЕКТНА ДОКУМЕНТАЦІЯ
ПЕРЕЗАТВЕРЖЕНА
Замовником ДП ДПІ "Діпроверф"

НАКАЗ від 08.07.08 № 205/1-П

НАЧАЛЬНИК
ІНСПЕКЦІЇ  05.04.10

Авторський нагляд здійснює

ДП ДПІ "Діпроверф"
м. Київ, вул. І.Клименка, 25,
тел. 275-01-88
Крупін Олександр
Володимирович, ГПІ


Технічний нагляд здійснює

ТОВ "Будівельна інвестиційна
група"
м. Київ, вул. І. Клименка, 25,
тел. 275-9080
Вітві Степан Кирилович,
технагляд

Основні етапи робіт, про закінчення яких замовник повідомляє Інспекцію
держархбудконтролю у м.Києві:

1. Закінчення будівельно-монтажних робіт та введення в експлуатацію 20.03.09

Строк дії дозволу до 20.03.09


Продовжено до 06.04.2010 р.
Начальник Інспекції держархбудконтролю у м.Києві
06.04.2010 р. 

Начальник інспекції



(підпис)

О.Бушовський

Продовжено до 05.04.2011 р.
Начальник Інспекції держархбудконтролю у м.Києві
05.04.2010 р. 

Дозвіл на виконання будівельних робіт – юридичний документ, що посвідчує право забудовника (замовника і підрядника на виконання робіт по будівництву (розширенню, реконструкції, техпереоснащенню, реставрації, капітальному ремонту) вказаного в дозволі об'єкта.

Дозвіл видається відповідно до Закону України "Про планування і забудову територій" та згідно з Положенням про порядок надання дозволу на виконання будівельних робіт, що затверджене наказом Держбуду № 273 від 05.12.2000р.

Цей дозвіл та зареєстровані Інспекцією державного архітектурно-будівельного контролю у місті Києві проект (будгенплан, паспорт фасадів, пояснювальна записка) журнали загальних робіт, авторського нагляду мають знаходитись на об'єкті і пред'являтися державним органам нагляду і контролю в будівництві.

Влаштування будівельного майданчика: розміщення огорожі, під'їздних шляхів, воріт, будівельних механізмів, тимчасових споруд, складування матеріалів і конструкцій здійснюється відповідно до зареєстрованого Інспекцією державного архітектурно-будівельного контролю у місті Києві будгенплану. Зовні, з боку головного фасаду, неодмінно повинен знаходитись на видному місці паспорт об'єкта з першого до останнього дня будівництва у вигляді планшета розмірами не менше 1.0 кв.метра. На планшеті вказується: назва об'єкта і його адреса, основні показники, назва забудовника (замовника), генпідрядника, генпроектувальника, прізвище, ініціали виконроба, технічного і авторського нагляду, їх телефони.

Дозвіл є підставою для видачі ордерів на проведення земляних робіт при спорудженні згідно з проектом комунікацій об'єкта, для тимчасової подачі на період будівництва об'єкта електроенергії, води.

З закінченням етапів робіт, що вказуються в дозволі, забудовник зобов'язаний повідомити про це Інспекцію державного архітектурно-будівельного контролю у місті Києві письмово до початку наступного етапу. У разі передачі у встановленому порядку права на будівництво об'єкта іншому забудовнику (замовнику) або зміни генеральної підрядної організації дозвіл на виконання будівельних робіт підлягає переєстрації в Інспекції державного архітектурно-будівельного контролю у місті Києві не пізніше ніж у двотижневий термін.

У разі консервації об'єкта містобудування забудовник (замовник) зобов'язаний здати в Інспекцію державного архітектурно-будівельного контролю у місті Києві дозвіл на виконання будівельних робіт та розпорядчий документ про консервацію об'єкта згідно з Порядком консервації та розконсервації об'єктів будівництва.

Для одержання дозволу на поновлення будівництва об'єкта містобудування замовник повинен представити в Інспекцію державного архітектурно-будівельного контролю у місті Києві документи, що необхідні для одержання дозволу, та документ про технічний стан конструкцій і можливість продовження будівництва, виданий проектною організацією, яка розробила проект.

Термін дії дозволу забудовник повинен продовжити в Інспекції державного архітектурно-будівельного контролю у місті Києві завчасно. Якщо дозвіл на виконання будівельних робіт не було завчасно продовжено після закінчення його терміну, то будівництво вважається самовільним.

Виконання будівельних робіт на об'єктах будівництва (будівництво нових, розширення, реконструкція, реставрація, капітальний ремонт існуючих) без одержання дозволу в Інспекції державного архітектурно-будівельного контролю у місті Києві вважається самовільним і тягне за собою відповідальність згідно з чинним законодавством.

Закінчений будівництвом об'єкт вводиться в експлуатацію відповідно до Положення про порядок приймання в експлуатацію закінчених будівництвом об'єктів, що затверджене постановою Кабінетом міністрів України від 22.09.2004р. за № 1243.

Дозвіл і проектну документацію отримав

Вітів Степан Кирилович

(посада П.І.Б.)



„28” Березня (підпис) 2008 р.



КИЇВСЬКА МІСЬКА ДЕРЖАВНА АДМІНІСТРАЦІЯ

СПЕЦІАЛІЗОВАНА ДЕРЖАВНА ОРГАНІЗАЦІЯ
"КИЇВСЬКА МІСЬКА СЛУЖБА УКРАЇНСЬКОЇ ІНВЕСТИЦІЙНОЇ
ЕКСПЕРТИЗИ
(СЛУЖБА «КИЇВДЕРЖЕКСПЕРТИЗА»)"

" 29 " травня 2008 року

м. Київ

ПОЗИТИВНИЙ ВИСНОВОК комплексної державної експертизи

*коригування проекту "Будівництво житлових будинків
з об'єктами соціально-побутового та комунального призначення
на перетині вулиць М. Кривоноса, І. Клименка, З. Космодем'янської
та Червонопартизанської у Залізничному районі м. Києва"
(архітектурно-будівельні рішення)*

Видано замовнику – ДПІ "Діпроверф"

За наслідками перевірки проектних матеріалів і зняття зауважень висновку комплексної державної експертизи від 25.12.06 за № 5612 встановлено, що вищезазначена проектна документація відповідає чинній нормативній базі і рекомендується до перезатвердження в установленому порядку з такими основними техніко-економічними показниками:

Показники	Од. виміру	Кількість					
		Всього	в т. ч. по чергах будівництва:				
			I черга буд. № 4	II черга буд. № 2	III черга буд. № 1	IV черга паркінг	V черга буд. № 3
Площа ділянки	га	0,684					
Площа забудови	м ²	4380,0	420,0	610,0	1240,0	1940,0	170,0
Поверховість	пов.		7; 9	15	24	1	6
Будівельний об'єм	м ³	132669,9	10097,2	27396,4	85829,7	6409,2	2937,4
Площа будинків	м ²	37015,7	2358,9	7596,8	24569,2	1831,2	659,6
в т. ч. площа:							
А. Житлової частини	м ²	32640,4	2235,2	7266,6	22978,6	–	–
в т. ч. для існуючого будинку	м ²	160,0	–	–	–	–	160,0
Б. Вбудованих приміщень	м ²	2569,1	123,7	330,2	1590,6	–	524,6
в т. ч.:							
- офісних приміщень	м ²	1477,0	123,7	–	828,7	–	524,6
- магазинів	м ²	681,9	–	–	681,9	–	–
- приміщень для культурно-масової і спортивної роботи з населенням	м ²	410,2	–	330,2	80,0	–	–
В. Підземного паркінгу на 124 м/м	м ²	1831,2	–	–	–	1831,2	–
Г. Технічних приміщень загального призначення	м ²	1614,4	169,9	488,2	761,7	160,3	34,3

(див. на звороті)

32.

Загальна площа квартир в т. ч. для існуючого будинку	м ² м ²	24643,8 147,0	1604,8 -	5193,9 -	17698,1 -	- -	- 147,0
Загальна кількість квартир	шт.	232	12	52	168	-	-
в т. ч.:							
1-кімнатних	шт.	63	-	-	63	-	-
2-кімнатних	шт.	41	-	24	17	-	-
3-кімнатних	шт.	91	10	24	57	-	-
4-кімнатних	шт.	27	1	-	26	-	-
5-кімнатних	шт.	6	-	2	4	-	-
6-кімнатних	шт.	4	1	2	1	-	-
Площа відкритої автостоянки на 15 м/м	м ²	220,0	-	-	-	-	-
Площа Т.П	м ²	70,73	70,73	-	-	-	-
Кількість створених робочих місць	місць	60	-	-	-	-	-
Тривалість будівництва	міс.	48	-	-	-	-	-

Примітки. 1. Термін дії цього висновку встановлюється в межах термінів чинності вихідних даних на проектування.

2. Позитивний висновок по даному об'єкту від 27.07.05 вважати таким, що втратив чинність.

В. о. начальника служби



Б. Зак



ДОГОВІР

оренди земельної ділянки

Місто Київ, двадцять першого березня дві тисячі п'ятого року

Київська міська рада (м. Київ, вул. Хрещатик, 36) – далі у тексті – „Орендодавець”, в особі Київського міського голови **Омельченка Олександра Олександровича**, який діє на підставі ст. 42 Закону України „Про місцеве самоврядування в Україні”, – з однієї сторони, та **Державне підприємство Державний проектний інститут „ДІПРОВЕРФ”** (код ЄДРПОУ 14311465; м. Київ, вул. І. Клименка, 25; зареєстровано Залізничною районною державною адміністрацією м. Києва 20.06.1997р. за № 0095-707-П) - далі у тексті - „Орендар”, в особі директора **Гриценка Юрія Миколайовича** (код ДРФО 1899335450; м. Київ, вул. Івана Клименка, 27, кв. 61), який діє на підставі Статуту, - з другої сторони, уклали договір оренди земельної ділянки (далі у тексті – Договір) про нижченаведене:

1. Предмет Договору

1.1. Орендодавець, на підставі рішення Київської міської ради від 18.11.2004р. за № 780/2190 „Про передачу земельних ділянок державному підприємству Державному проектному інституту „ДІПРОВЕРФ” для будівництва, експлуатації та обслуговування житлових будинків з об'єктами соціально-побутового та комунального призначення на перетині вулиць Максима Кривоноса, Івана Клименка, Зої Космодем'янської та Червонопартизанської у Солом'янському районі м. Києва”, за Актом приймання-передачі передає, а Орендар приймає в оренду (строкове платне користування) земельну ділянку (далі – об'єкт оренди або Земельна ділянка), визначену цим Договором.

2. Об'єкт оренди

2.1. Об'єктом оренди відповідно до цього Договору є Земельна ділянка з наступними характеристиками:

- місце розташування - **перетин вулиць Максима Кривоноса, Івана Клименка, Зої Космодем'янської та Червонопартизанської у Солом'янському районі м. Києва**
- розмір – **0,5495 (нуль цілих і п'ять тисяч чотириста дев'яносто п'ять десятитисячних) га;**
- цільове призначення – **для будівництва, експлуатації та обслуговування житлових будинків з об'єктами соціально-побутового та комунального призначення;**
- кадастровий номер - **8000000000:72:235:0007.**

2.2. Відповідно до витягу з технічної документації № Ю-31033/2005 Головного управління земельних ресурсів виконавчого органу Київради (Київської міської державної адміністрації) від 22.01.2005р. за № 40 нормативна грошова оцінка Земельної ділянки становить 943657 (дев'ятсот сорок три тисячі шістсот п'ятдесят сім) грн. 11 коп.

2.3. Земельна ділянка, яка передається в оренду, не має недоліків, що можуть перешкоджати її ефективному використанню.

3. Строк дії Договору

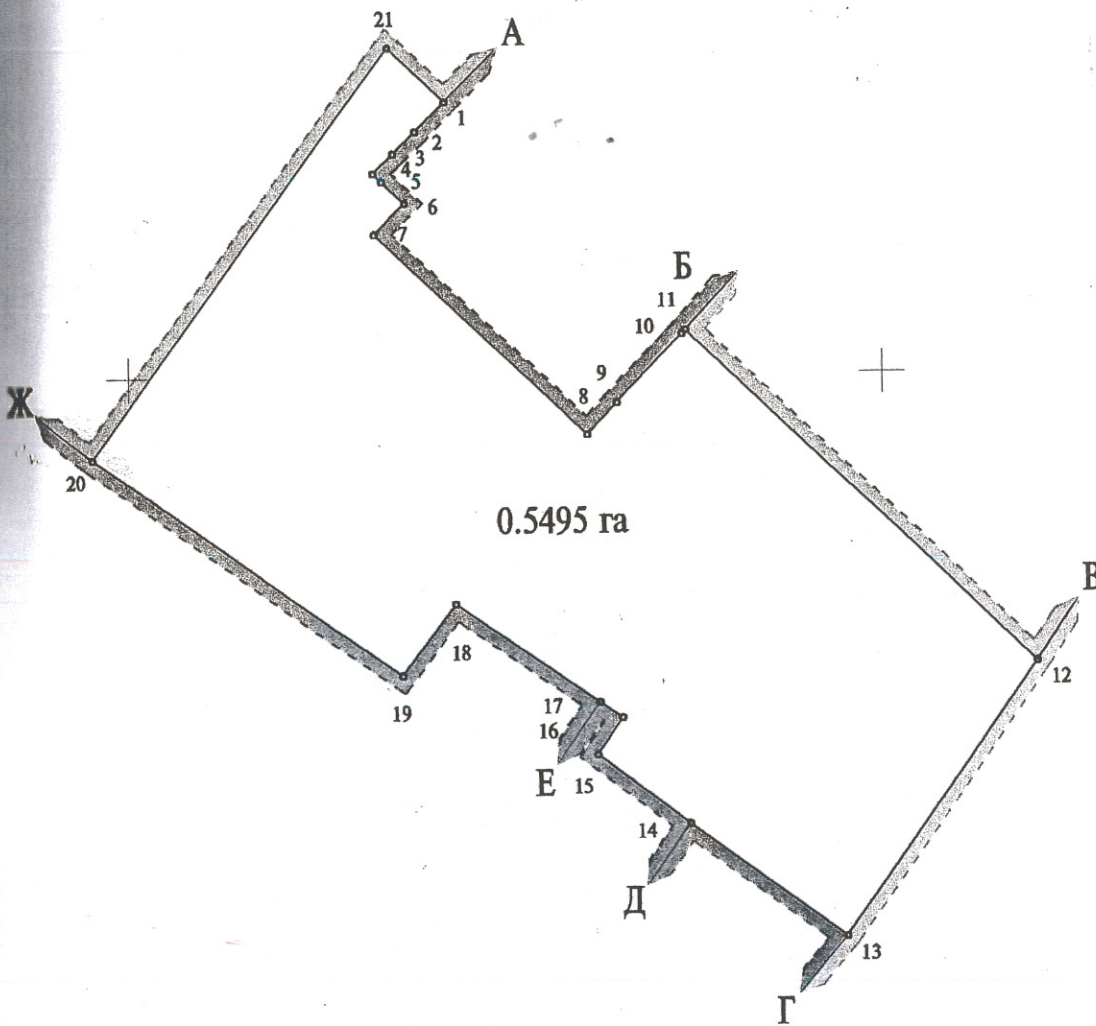
3.1. Договір укладено на **25 (двадцять п'ять) років.**



ВВО № 704734

Увага! Бланк містить багатосуперечливий захист від підроблення.

План земельної ділянки № 8000000000:72:235:0007



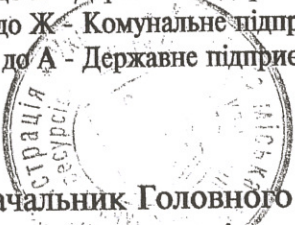
Таблиця ліній

NN	Довжина
1	5.54
2	4.12
3	3.68
4	1.56
5	4.11
6	5.76
7	38.60
8	5.72
9	12.52
10	0.71
11	63.55
12	44.31
13	25.40
14	15.15
15	5.89
16	3.57
17	22.93
18	11.78
19	50.67
20	67.35
21	10.30
1	

Масштаб 1:1000

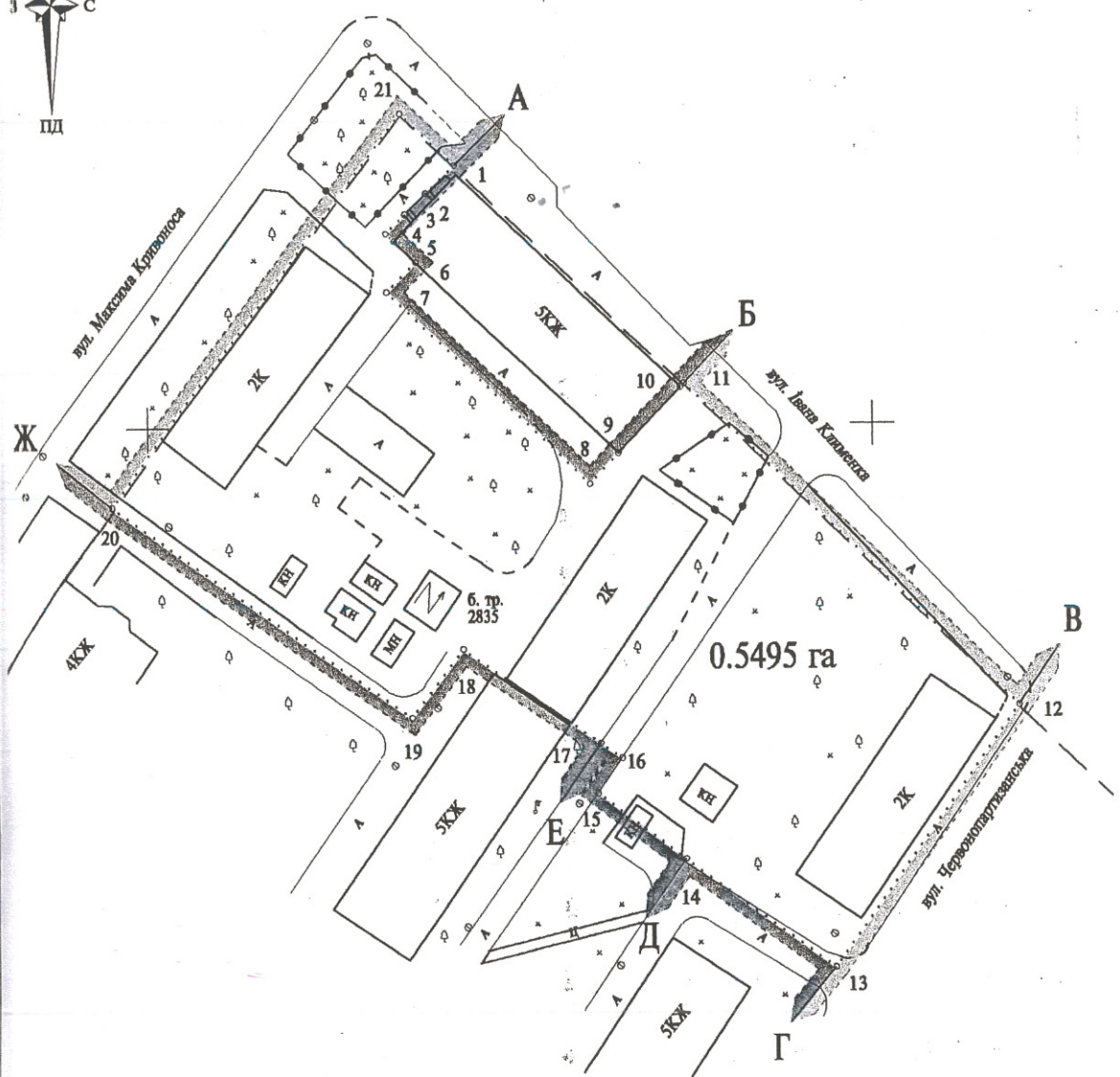
ОПИС МЕЖ

- Від А до Б - Державний науково-дослідний інститут будівельних конструкцій (НДІБК)
- Від Б до В - Державне підприємство Державний проектний інститут "Діпроверф"
- Від В до Г - Землі загального користування (вул. Червонопартизанська)
- Від Г до Д - Коомунальне підприємство по утриманню житлового господарства Солом'янського району м. Києва
- Від Д до Е - Державне підприємство Державний проектний інститут "Діпроверф"
- Від Е до Ж - Коомунальне підприємство по утриманню житлового господарства Солом'янського району м. Києва
- Від Ж до А - Державне підприємство Державний проектний інститут "Діпроверф"



в.о. Начальник Головного управління
земельних ресурсів виконавчого органу Київради
(Київської міської державної адміністрації)

Муховиков А.М.



Таблиця ліній

№	Довжина
1	5.54
2	4.12
3	3.68
4	1.56
5	4.11
6	5.76
7	38.60
8	5.72
9	12.52
10	0.71
11	63.55
12	44.31
13	25.40
14	15.15
15	5.89
16	3.57
17	22.93
18	11.78
19	50.67
20	67.35
21	10.30
1	

Масштаб 1:1000

ОПИС МЕЖ

- Від А до Б - Державний науково-дослідний інститут будівельних конструкцій
- Від Б до В - Державне підприємство Державний проектний інститут "Діпроверф"
- Від В до Г - Землі загального користування (вул. Червонопартизанська)
- Від Г до Д - Комунальне підприємство по утриманню житлового господарства Солом'янського району м. Києва
- Від Д до Е - Державне підприємство Державний проектний інститут "Діпроверф"
- Від Е до Ж - Комунальне підприємство по утриманню житлового господарства Солом'янського району м. Києва
- Від Ж до А - Державне підприємство Державний проектний інститут "Діпроверф"